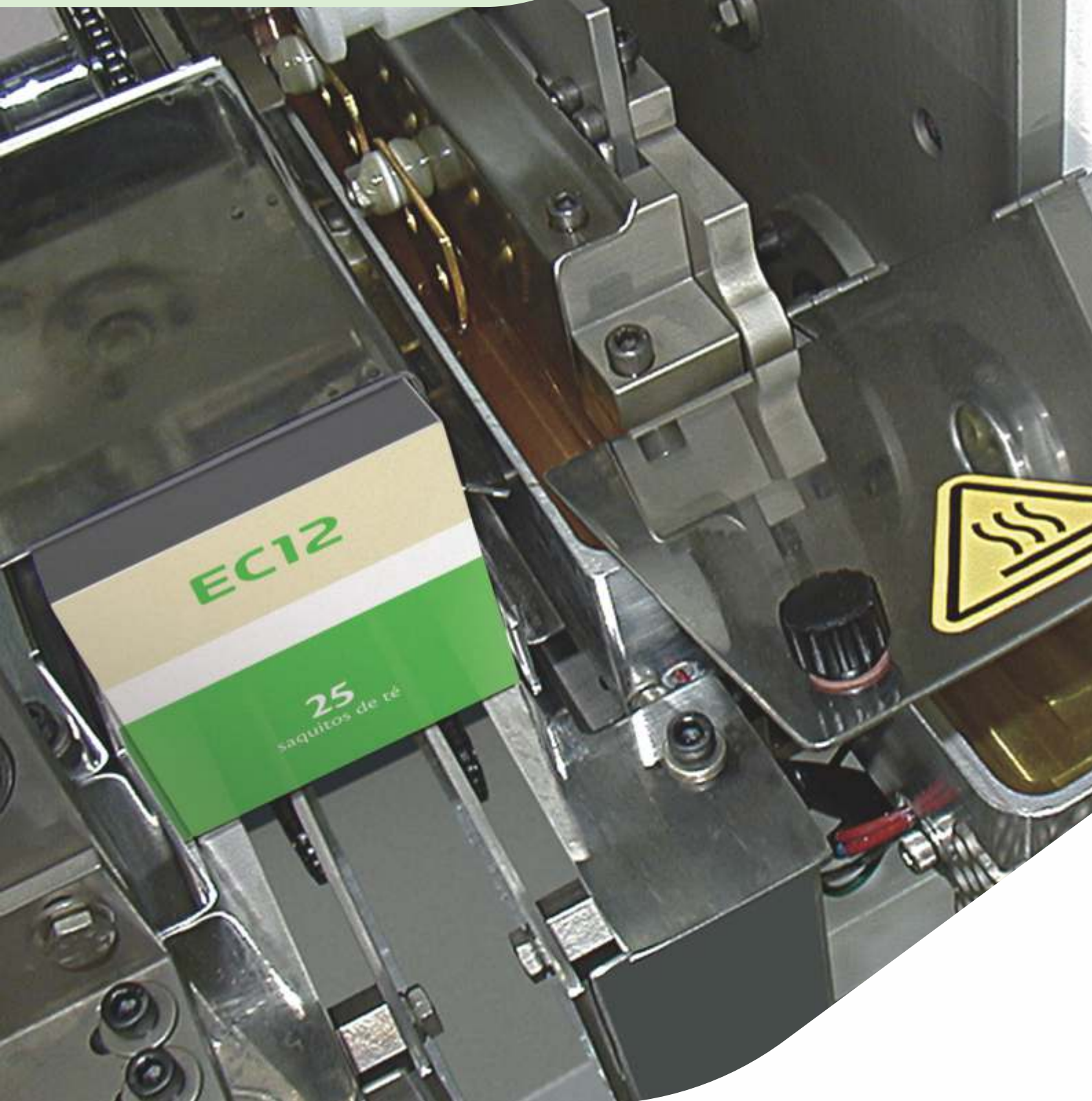
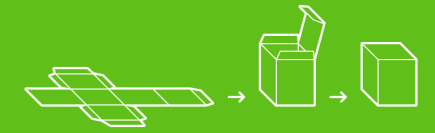


CARTONERS CARTONADORAS

AUTOMATIC CARTONERS AC24 AND AC8
CARTONADORAS AUTOMÁTICAS AC24 Y AC8





AUTOMATIZATION OF THE CARTONING

The AC24 and AC8 Cartoners provide the necessary boxes for various packaging processes.

These equipments assemble boxes from previously printed flat stamped cardboard sheets, and deliver them to a packaging machine to be filled; then retrieves them to lock or glue their lids, in accordance with the final closure chosen.

AUTOMATIZACIÓN DEL ESTUCHADO

La Cartonadoras AC24 y AC8 proveen los estuches necesarios para diversos procesos de envasado.

Estos equipos arman estuches partiendo de planchas de cartulina previamente impresas y troqueladas, y los entrega a una envasadora para ser llenados; luego los recupera para trabar o pegar sus tapas, según sea el cierre final elegido.

AC24

HIGH SPEED

Created to finish the packing of a wide range of boxes, the AC24 Cartoner provides a fast, neat and reliable process in obtaining the finished product.

ALTA VELOCIDAD

Creada para finalizar el envasado de una amplia gama de estuches, la Cartonadora AC24 brinda un proceso rápido, prolijo y confiable en la obtención del producto terminado.



AC8

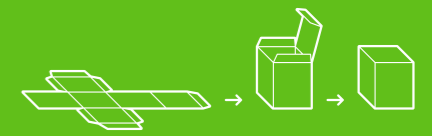
CYCLE TERMINATION

The AC8 Cartoner has been specially designed to complement the cartoning process of the EC12 Plus, EC12/BE and EC12/C MAISA Packers.

TERMINACIÓN DEL CICLO

La Cartonadora AC8 fue especialmente diseñada para completar el proceso de estuchado de las Envasadoras MAISA EC12 Plus, EC12/BE y EC12/C.





PROCESS

An arm takes a cardboard plate from the magazine and locates it on a table, from where a system conveys it to the forming and glueing zone.

Next, a dosifier applies adhesive and a piston inserts the cardboard into a shaping frame where the box is erected.

Each box is automatically placed on the feed chute of the Packer. After being filled, the box is returned to the Cartonier to be closed, finishing the cycle.

GLUEING OF THE LID (Optional)

The model with Lid Glueing incorporates, in the last stage of the process, a mechanism that adheres the final segment of the fin to the box, freeing a die-cut extraction fin for easy opening.

PROCESO

Un brazo toma del cargador una plancha de cartulina y la deposita sobre una mesa, desde donde un sistema la traslada a la zona de formado y encolado.

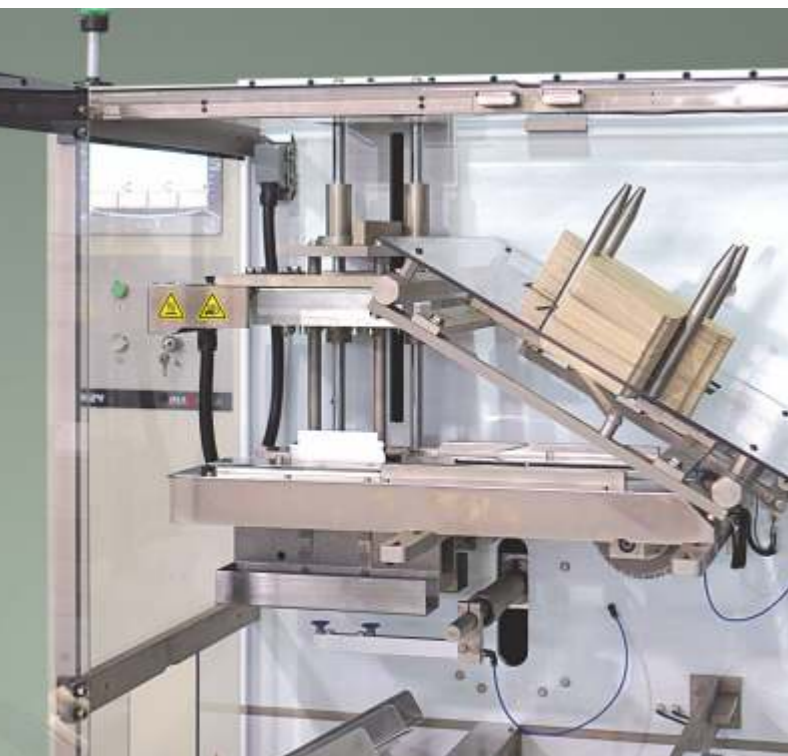
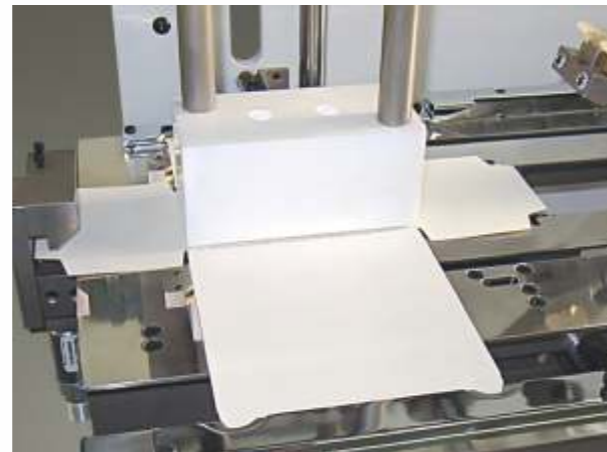
Seguidamente un dosificador aplica adhesivo y un pistón inserta la cartulina en un cuadro formador donde queda armado el estuche.

Cada estuche es colocado automáticamente en el tobogán de alimentación de la Envasadora.

Luego de su llenado, el estuche es devuelto a la Cartonadora para ser cerrado, completando el ciclo.

CON PEGADO DE TAPA (Opcional)

El modelo con Pegado de Tapa incorpora, en la última etapa del proceso, un mecanismo que adhiere el segmento final de la aleta al estuche, dejando libre una aleta troquelada de extracción para una fácil apertura.



ECONOMIC ADVANTAGES

- It replaces the manual packing of the boxes, significantly diminishing the labor costs.
- Cartoners connected to Packers to run together allows up to 3 such systems to be supervised by only one operator.

TECHNICAL ADVANTAGES

- The system is all mechanical.
- Easy to operate, change formats and adjust.
- Mechanical sturdiness.
- Secure cardboard handling.

VERSATILITY

For particular customer needs, the AC8 Cartonier can be conditioned to work exclusively as a box assembler or as a box closer.

VENTAJAS ECONÓMICAS

- Reemplaza el envasado manual de los estuches, disminuyendo significativamente los costos de mano de obra.
- Cartonadoras conectadas a Envasadoras para funcionar juntas permite que hasta 3 de tales sistemas pueda ser supervisado por un solo operario.

VENTAJAS TÉCNICAS

- Sistema totalmente mecánico.
- Fácil operación, cambio de formato y regulación.
- Robustez mecánica.
- Manejo muy seguro de la cartulina.

VERSATILIDAD

Para particulares necesidades de los clientes la Cartonadora AC8 puede ser acondicionada para trabajar exclusivamente como armadora o cerradora de estuches.

AC8-CE VERSION

On customers' requests and attending to the needs of the market, the AC8-CE Cartonier fulfills all the requirements of the Rules applied by the European Community.

VERSIÓN AC8-CE

A requerimiento de clientes y atendiendo a las necesidades del mercado, la Cartonadora AC8-CE cumple con todos los requisitos de las normas que rige en la Comunidad Europea.

SIZE RANGE

Our Automatic Cartoniers are designed to work with the boxes described below.

RANGO DE TAMAÑOS

Nuestras Cartonadoras Automáticas están diseñadas para trabajar con los estuches descritos a continuación.

AC24	
SIZE RANGE RANGO DE TAMAÑOS	L 76 mm x A 55 mm x H 62 mm (min) L 190 mm x A 155 mm x H 62 mm (max)



AC8	
SIZE RANGE RANGO DE TAMAÑOS	L 100 mm x A 52 mm x H 59 mm (min) L 160 mm x A 143 mm x H 78 mm (max)



GLUE (AC24 and AC8)

Thermomeltable, composed of thermoplastic polymers and suitable for high production speeds.

ADHESIVO (AC24 y AC8)

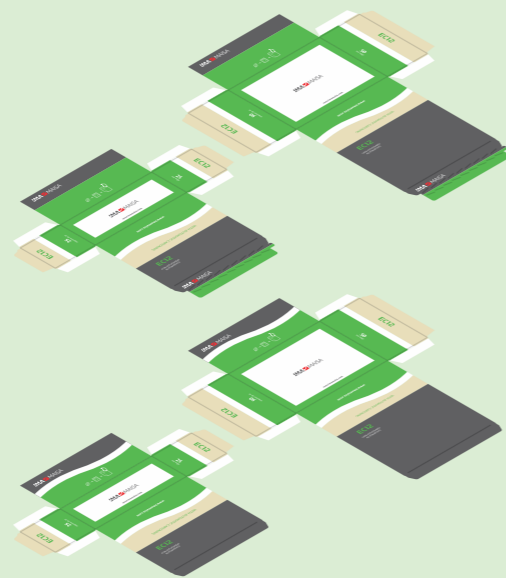
Termofusible, compuesto por polímeros termoplásticos y apto para altas velocidades de producción.

CARDBOARD REQUIREMENTS (AC24 and AC8)

The boxes, notched for locked or glued lids, ought to be manufactured with 290 g/m², 0.42 to 0.45 mm thick layered bleached white cardboard. Boxes of two or more rows will need row-separators; the same material should be used.

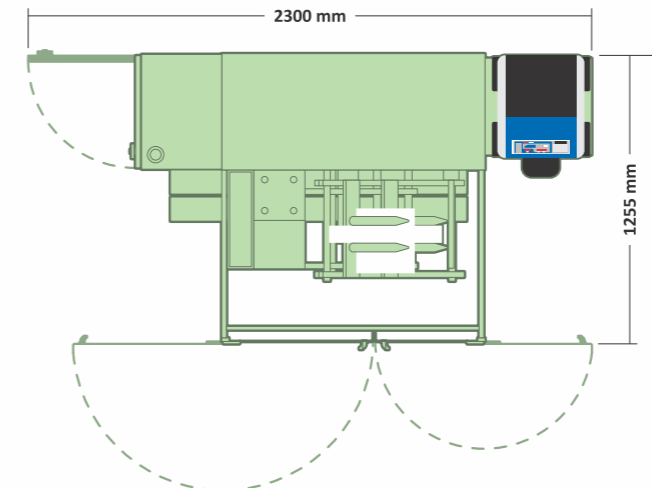
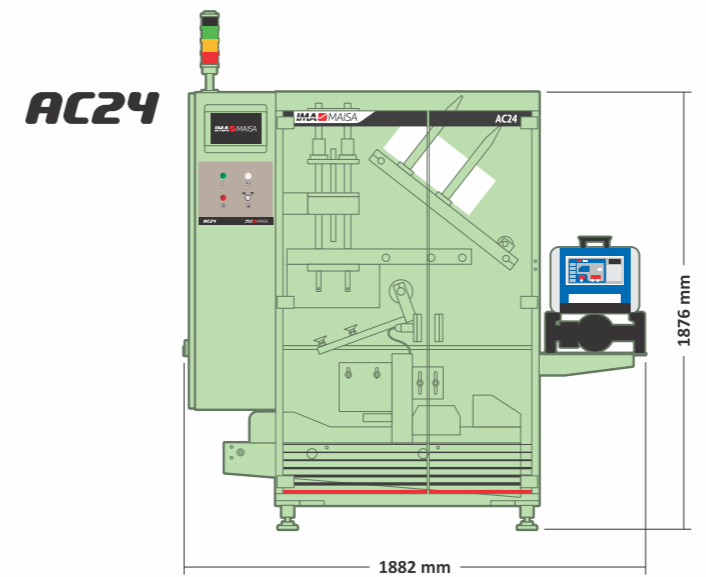
REQUISITOS PARA LA CARTULINA (AC24 y AC8)

Los estuches, troquelados para tapas trabadas o pegadas, deben ser confeccionados con cartulina blanca forrada de 290 g/m² de peso y 0,42 a 0,45 mm de espesor. Los estuches de dos o más hileras necesitarán separadores de hilera; debería utilizarse el mismo material.

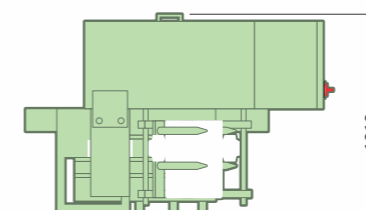
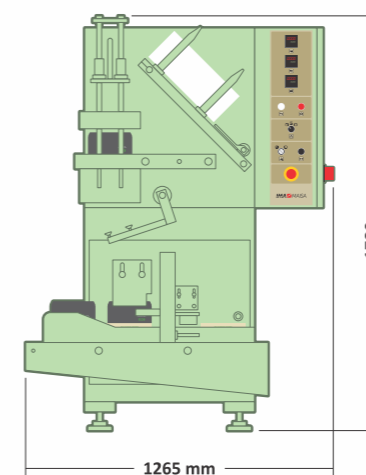


AC24	
Min/Mín	L 100 mm x A 52 mm x H 59 mm
Max/Máx	L 160 mm x A 143 mm x H 78 mm
AC8	
1 row/hil.	20 to 30 tbags./saq.
2 rows/hil.	30 to 60 tbags./saq.

AC24



AC8



MAXIMUM OUTPUT

AC24: 20 boxes per minute.
AC8: 12 boxes per minute.

CAPACITY OF THE CARDBOARD MAGAZINE

400 to 450 units.

SIZE RANGE

AC24:
L 76 mm x W 55 mm x H 62 mm (min).
L 190 mm x W 155 mm x H 62 mm (max).
AC8: Most of the formats required by the EC12, EC12/BE and EC12/C Packers.

POWER CONSUMPTION

AC24:
Total installed power: 0.7 kW.
Average energy consumption: 0.5 kW.
Maximum energy consumption: 0.7 kW.

AC8:
Total installed power: 1.5 kW.
Average energy consumption: 1 kW.
Maximum energy consumption: 1.3 kW.

AC8:
Total installed power: 1.5 kW.
Average energy consumption: 1 kW.
Maximum energy consumption: 1.3 kW.

AC8:
Total installed power: 1.5 kW.
Average energy consumption: 1 kW.
Maximum energy consumption: 1.3 kW.

TENSION

3 x 220 V / 3 x 380 V (others on request).

FREQUENCY

50 or 60 Hz.

MAXIMUM AIR CONSUMPTION

AC24: 32 l/min at maximum production.

AC8: 20 l/min at 4 BAR.

MAXIMUM NOISE LEVEL

70 dB.

CAPACITY OF THE OIL HOUSING

2250 cm³ (type Klueber RTO 31547, CP-4620-220 CPI Engineering Services Inc. or similar). Being the housing a sealed unit, oil needs no replacement.

OPERATORS REQUIRED

1 operator each 3 Packer-Cartonner systems.

NET WEIGHT

AC24: 1444 kg.
AC8: 620 kg.

AC8: 620 kg.

PRODUCCIÓN MÁXIMA

AC24: 20 estuches por minuto.

AC8: 12 estuches por minuto.

CAPACIDAD DEL CARGADOR DE PLANCHAS

400 a 450 unidades.

RANGO DE TAMAÑOS

AC24:
L 76 mm x A 55 mm x H 62 mm (min).
L 190 mm x A 155 mm x H 62 mm (máx).

AC8: La mayoría de los formatos requeridos por las Envasadoras EC12, EC12/BE y EC12/C.

POTENCIA CONSUMIDA

AC24:
Potencia total instalada: 0.7 kW.
Consumo medio de energía: 0.5 kW.
Consumo máximo de energía: 0.7 kW.

AC8:
Potencia total instalada: 1.5 kW.
Consumo medio de energía: 1 kW.
Consumo máximo de energía: 1.3 kW.

TENSIÓN DE ALIMENTACIÓN

3 x 220 V / 3 x 380 V (otras a pedido).

FRECUENCIA

50 ó 60 Hz.

CONSUMO MÁXIMO DE AIRE

AC24: 32 l/min en producción máxima.

AC8: 20 l/min a 4 BAR.

NIVEL SONORO MÁXIMO

70 dB.

CAPACIDAD DEL CÁRTER DE ACEITE

2250 cm³ (tipo Klueber RTO 31547, CP-4620-220 CPI Engineering Services Inc. o similar). Siendo el cárter una unidad sellada, el aceite no se reemplaza.

PERSONAL NECESARIO

1 operario cada 3 sistemas Envasadora-Cartonadora.

PESO NETO

AC24: 1444 kg.
AC8: 620 kg.

AC8: 620 kg.

The images may not correspond to the described model.
Las imágenes pueden no corresponder con el modelo descrito.

www.imamaisa.com

IMA MAI S.A.U.

Solís 8250 • B7608FLR Mar del Plata
Argentina
Tel. (54 223) 482-1817 / 482-5151
mdp@imamaisa.com

Agrelo 3323 • C1224ABE Buenos Aires
Argentina
Tel. (54 11) 4957-4682
bares@imamaisa.com

