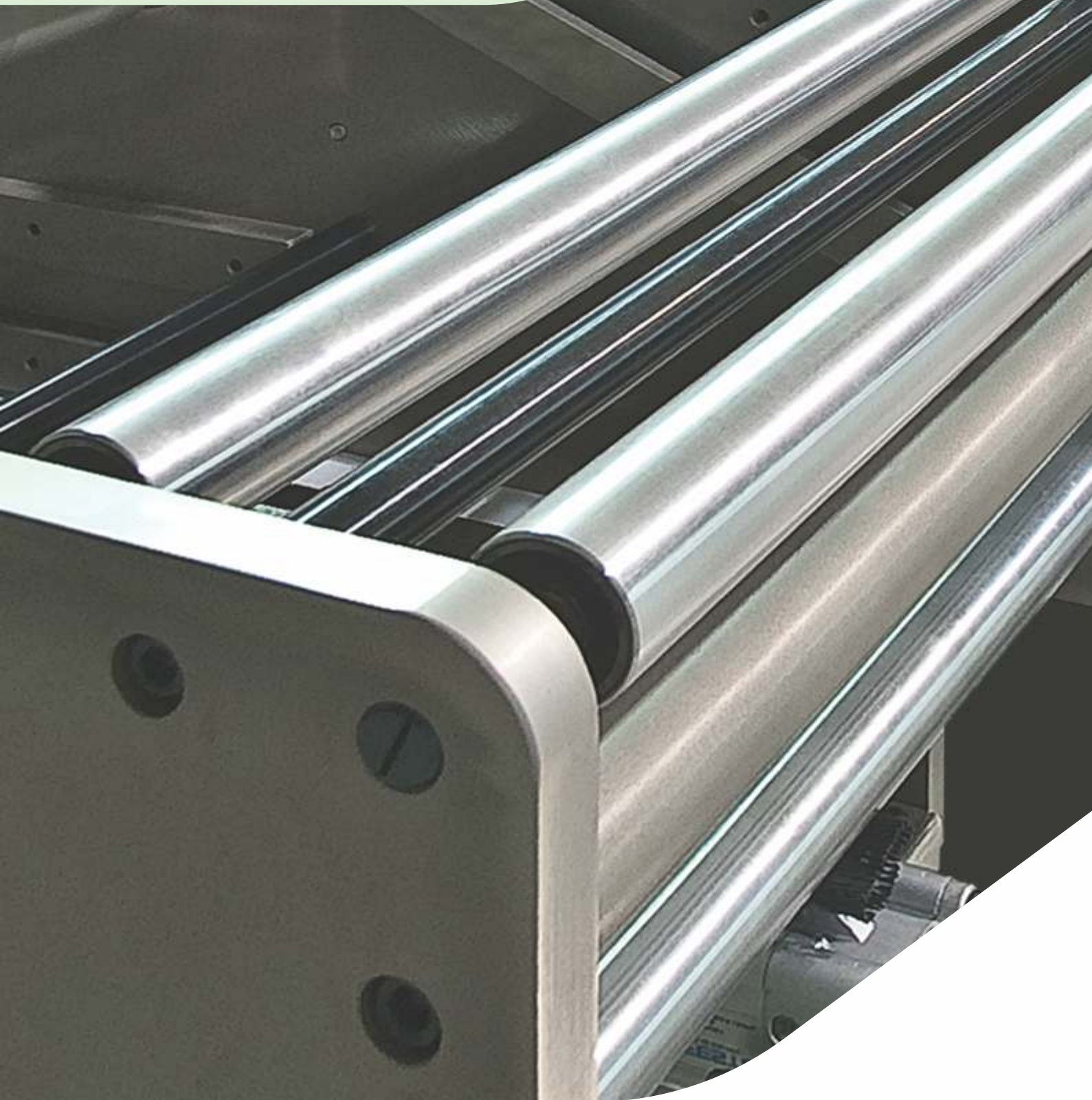


RX20

AUTOMATIC BOX WRAPPING MACHINE
ENVOLVEDORA AUTOMÁTICA DE ESTUCHES



RX20



AUTOMATIC BOX WRAPPING MACHINE ENVOLVEDORA AUTOMÁTICA DE ESTUCHES

PROTECTION OF THE BOX AND ITS CONTENT

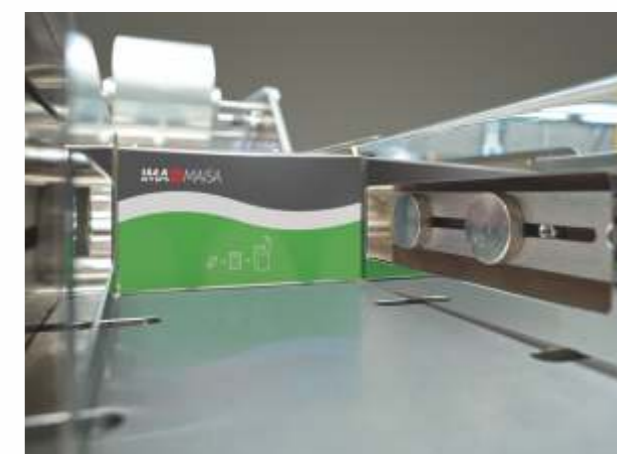
This reliable model was specifically developed to wrap boxes with heatsealable materials. Economy, efficiency and versatility are the most outstanding features of this equipment.

Its design allows the RX20 Automatic Wrapper to work with boxes of the most diverse sizes.

PROTECCIÓN DEL ESTUCHE Y SU CONTENIDO

Este confiable modelo ha sido especialmente desarrollado para envolver estuches con materiales termosellables. Economía, eficiencia y versatilidad constituyen las características más notables de este equipo.

Su diseño permite a la Envolvedora Automática RX20 trabajar con estuches de los más diversos tamaños.



RX20



PROCESS DESCRIPTION

In a continuous and fully automatized process, the boxes enter the system on a conveyor belt; inside they ascend towards the film already cut and they are covered. After a first longitudinal sealing, the boxes are led to the final stage where, after the foldings, the side sealers rapidly finish the overwrapping.

DESCRIPCIÓN DEL PROCESO

En un proceso continuo y completamente automático, los estuches ingresan al sistema por medio de una cinta transportadora; en su interior ascienden hacia el film previamente cortado y son cubiertos. Luego de un primer sellado longitudinal, los estuches son dirigidos hacia la etapa final donde, luego de los plegados, los selladores laterales completan rápidamente el envoltorio.

WIDE RANGE OF OVERWRAPPING MATERIALS

The RX20 runs with all the known packaging materials (polypropylene, polyethylene, polyester, cellophane, PVC, etc.). They must allow the folding without being brittle, they must be heatsealable and able to finish the sealing without wrinkles caused by the heat. The used thicknesses vary between 25 and 40 microns,

AMPLIA VARIEDAD DE MATERIALES DE ENVOLTURA

La RX20 funciona con todos los materiales de envasado conocidos (polipropileno, polietileno, poliéster, celofán, PVC, etc.). Deben permitir su plegado sin ser quebradizos, deben ser termosellables y completar el sellado sin corrujar sus pliegues por efecto del calor. Los espesores utilizables varían entre 25 y 40 micrones.

FORMAT CHANGE

The Automatic Overwrapper RX20 is prepared to wrap the variety of sizes with square or rectangular side boxes that the market requires; it has quickly replaceable accessories that allow simple changes from one presentation to the other.

WIDE RX20

The Wide RX20 allows the overwrapping of boxes that exceed the capacity of the Standard RX20. The working range is variable and we suggest contacting Ima Mai S.A.U. for details.

CAMBIO DE FORMATO

La Envolvedora Automática RX20 está preparada para envolver los más variados tamaños de estuches de caras cuadradas o rectangulares que el mercado requiere, posee accesorios de intercambio rápido que permiten variar con sencillez de una presentación a otra.

RX20 ANCHA

La RX20 Ancha permite envolver estuches cuyo tamaño excede la capacidad de la RX20 standard. El rango de trabajo es variable y sugerimos consultar con Ima Mai S.A.U..

STANDARD SIZES

A wide range of boxes sizes is supported by the RX20 Automatic Box Wrapping Machine in its standard version.

FORMATOS STANDARD

Un amplio rango de tamaños de estuches es soportado por la Envolvedora Automática RX20 en su versión standard.

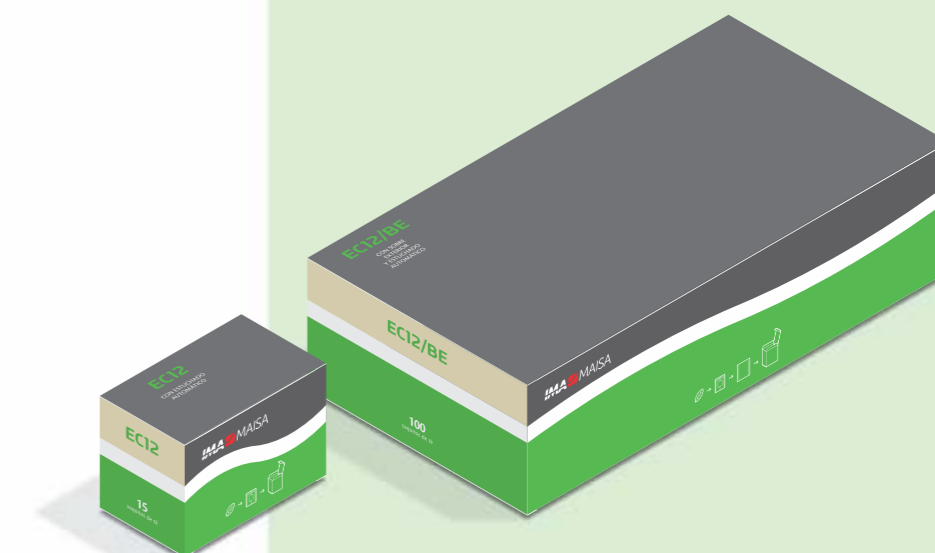
RX20	
STANDARD SIZES FORMATOS STANDARD	L 90 mm x A 50 mm x H 60 mm (min) L 200 mm x A 180 mm x H 75 mm (max)

CE VERSION

On customers' requests and attending to the needs of the market, the CE line fulfills all the requirements of the Rules applied by the European Community.

VERSIÓN CE

A requerimiento de clientes y atendiendo a las necesidades del mercado, la línea CE cumple con todos los requisitos de las normas que rige en la Comunidad Europea.

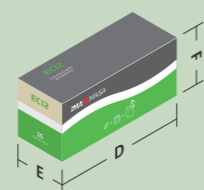
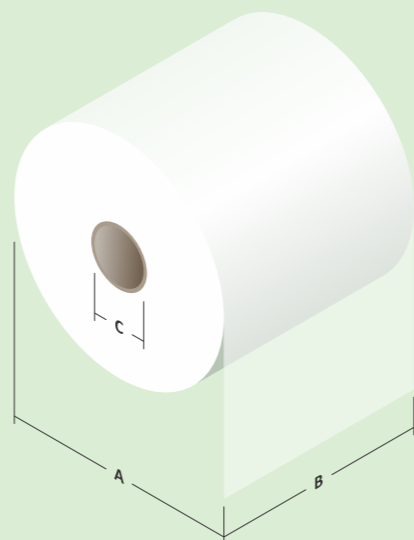


OVERWRAP

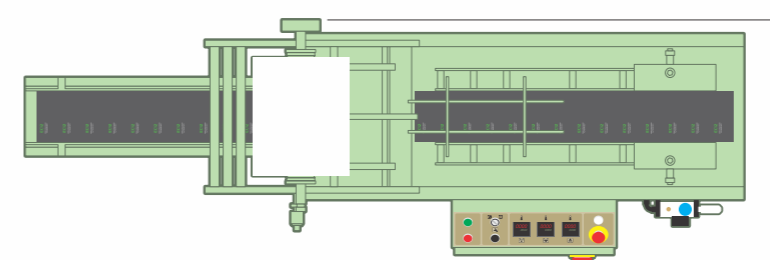
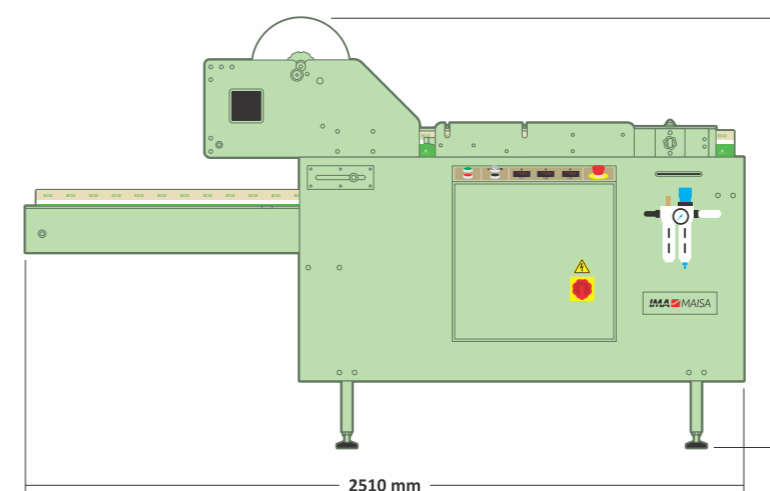
Rolls of any heatsealable material, for example cellophane, polypropylene or PVC, 25 to 40 microns thick.

ENVOLTURA

Bobina de cualquier material termosellable, por ejemplo celofán, polipropileno o PVC con 25 a 40 micrones de espesor.



	STANDARD	ANCHA
A	320 mm (max/máx)	
B	95 mm - 290 mm	95 mm - 375 mm
C	76 mm	
D	60 mm - 200 mm	60 mm - 275 mm
E	50 mm - 175 mm	
F	58 mm - 75 mm	



MAXIMUM OUTPUT

25 boxes per minute. The output depends on the size of the box.

STANDARD SIZES

Length: between 50 mm and 315 mm.

Width: between 50 mm and 175 mm.

Height: between 23 mm and 100 mm.

For boxes beyond these ranges, please contact with **Ima Mai S.A.U.**

POWER CONSUMPTION

Total installed power: 1.2 kW.

Average energy consumption: 0.7 kW.

Maximum energy consumption: 1.1 kW.

TENSION

3 x 380 V.

FREQUENCY

50 or 60 Hz.

MAXIMUM AIR CONSUMPTION

200 l/min at 4 BAR.

MAXIMUM NOISE LEVEL

69 dB.

PERSONNEL REQUIRED

1 operator.

NET WEIGHT

300 kg.

PRODUCCIÓN MÁXIMA

25 estuches por minuto. La producción depende del tamaño del estuche.

FORMATOS STANDARD

Largo: entre 50 mm y 315 mm.

Ancho: entre 50 mm y 175 mm.

Alto: entre 23 mm y 100 mm.

Para estuches con dimensiones fuera de estos rangos, consultar con **Ima Mai S.A.U.**

POTENCIA CONSUMIDA

Potencia total instalada: 1.2 kW.

Consumo medio de energía: 0.7 kW.

Consumo máximo de energía: 1.1 kW.

TENSIÓN DE ALIMENTACIÓN

3 x 380 V.

FRECUENCIA

50 ó 60 Hz.

CONSUMO MÁXIMO DE AIRE

200 l/min a 4 BAR.

NIVEL SONORO MÁXIMO

69 db.

PERSONAL NECESARIO

1 operario.

PESO NETO

300 kg.

www.imamaisa.com

IMA MAI S.A.U.

Solís 8250 • B7608FLR Mar del Plata
Argentina
Tel. (54 223) 482-1817 / 482-5151
mdp@imamaisa.com

Agrelo 3323 • C1224ABE Buenos Aires
Argentina
Tel. (54 11) 4957-4682
bares@imamaisa.com

